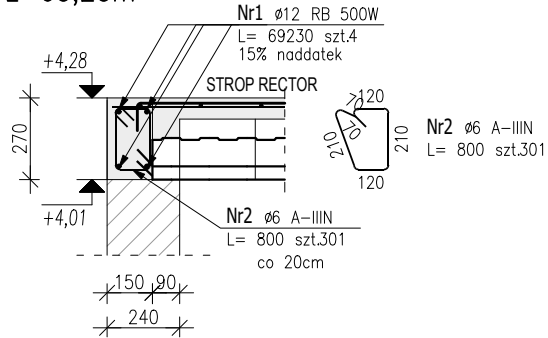
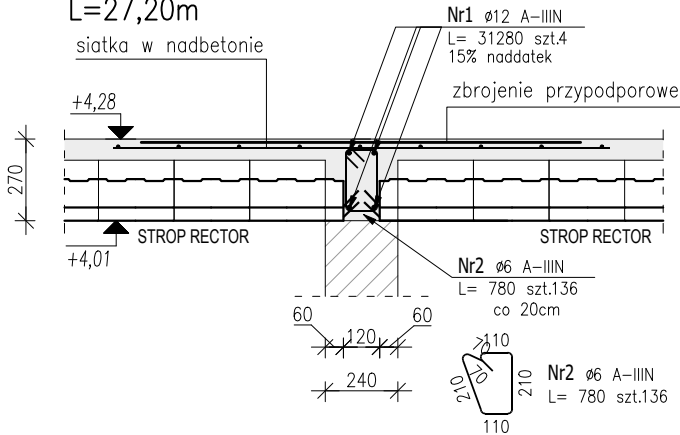


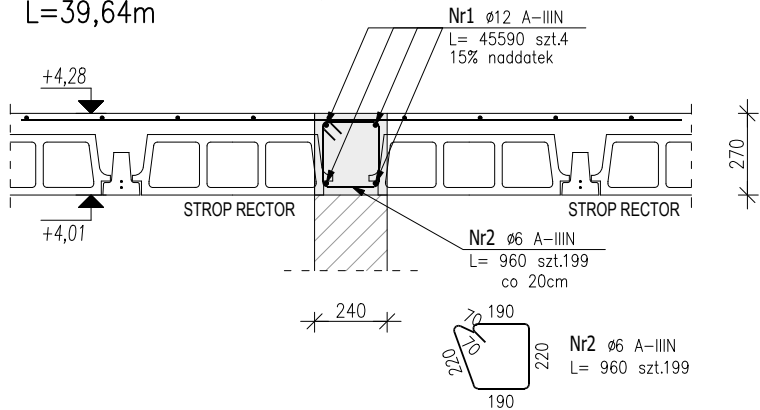
Poz.2.1 Wieniec WŻ1 (1.szt.)  
L=60,20m



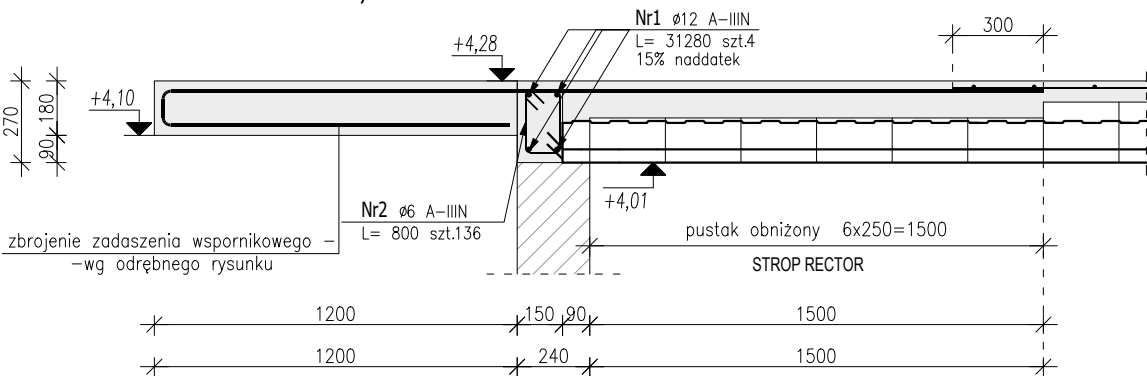
Poz.2.2 Wieniec WŻ2 (1.szt.)  
L=27,20m



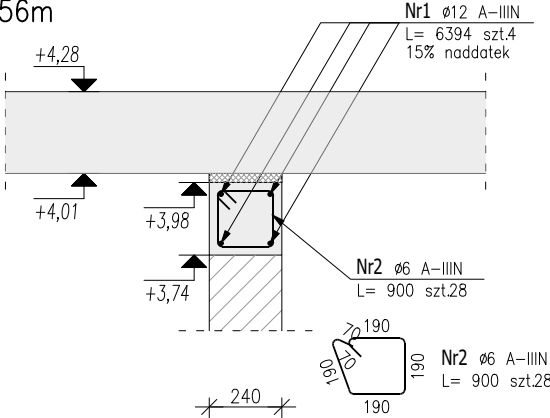
Poz.2.3 Wieniec WŻ3 (1.szt.)  
L=39,64m



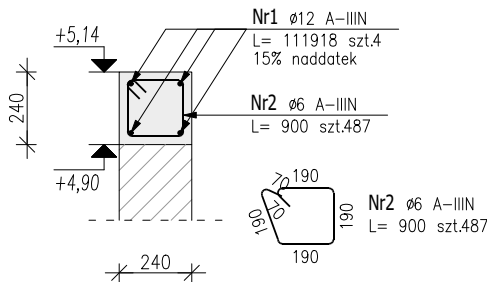
Poz.2.4 Wieniec WŻ4 (1.szt.)  
L=27,20m



Poz.2.5 Wieniec WŻ5 (1.szt.)  
L=5,56m



Poz.2.6 Wieniec WŻ6 (1.szt.)  
L=97,32m



### ZESTAWIENIE STALI ZBROJENIOWEJ

POZ.	NR PRĘTA	ø [mm]	DŁUGOŚĆ [m]	ILOŚĆ			DŁ. ŁĄCZNA [m]		
				PRĘTÓW	x POZ.	RAZEM	A-IIIIN		RB 500W
							ø6	ø12	ø12
Poz. 2.1 – Wieniec WŻ1 – 1 szt.									
2.1	1	12	69.230	4	1	4			276.92
	2	6	0.800	301	1	301	240.80		
Poz. 2.2 – Wieniec WŻ2 – 1 szt.									
2.2	1	12	31.280	4	1	4		125.12	
	2	6	0.780	136	1	136	106.08		
Poz. 2.3 – Wieniec WŻ3 – 1 szt.									
2.3	1	12	45.590	4	1	4		182.36	
	2	6	0.960	199	1	199	191.04		
Poz. 2.4 – Wieniec WŻ4 – 1 szt.									
2.4	1	12	31.280	4	1	4		125.12	
	2	6	0.800	136	1	136	108.80		
Poz. 2.5 – Wieniec WŻ5 – 1 szt.									
2.5	1	12	6.394	4	1	4		25.58	
	2	6	0.900	28	1	28	25.20		
Poz. 2.6 – WŻ6 – 1 szt.									
2.6	1	12	111.918	4	1	4		447.67	
	2	6	0.900	487	1	487	438.30		
DŁUGOŚĆ RAZEM [m]							1110.22	905.85	276.92
MASA JEDNOSTKOWA [kg/m]							0.222	0.888	0.888
MASA [kg]							246.47	804.39	245.90
MASA CAŁKOWITA [kg]							1296.77		

- Opis kształtu pręta: PN–EN ISO 3766 (gabarytowo)
- Opis długości haka: gabarytowy
- Długość pręta L: suma wymiarów gabarytowych

## SZCZEGÓŁY KONSTRUKCYJNE WIEŃCE ŻELBETOWE

### UWAGI OGÓLNE:

- Stosować się do wszystkich informacji zawartych w opisie technicznym.
- Wszystkie rysunki rozpatrywać łącznie.
- Wymiary podano w [cm], rzędne w [m], ±0.00 wg projektu architektonicznego.
- Wszystkie wymiary sprawdzić na budowie.
- Wymagania techniczne wykonania robót betonowych: betonowanie, zagęszczanie betonu, pielęgnacja, przerwy przeciwskurczowe, usuwanie deskowania, wykończenie powierzchni betonu, kontrolę jakości, wykonanie wg zaleceń zawartych w warunkach technicznych wykonania i odbioru robót budowlanych.
- Wszystkie niezależne części konstrukcyjne budynku należy wykonać w sposób zapewniający pełną stabilność w trakcie budowy. W razie konieczności stosować tymczasowe podpory, stężenia lub boczne stemplowania.
- Gabaryty otworów drzwiowych i okiennych dopasować do zamawianego asortymentu stolarki.
- Brak wskazania na rysunku technicznym elementu, którego zastosowanie wynika ze znanych lub powszechnie przyjętych rozwiązań w zakresie sztuki budowlanej nie zwalnia z konieczności zastosowania takiego elementu (w porozumieniu z Inwestorem, a także z projektantem)
- Zasady kształtowania zbrojenia (w tym łączenia i kotwienia) wg PN EN 1992–1–1. Miejsca łączenia prętów wykonać zgodnie z zasadami sztuki budowlanej – na zakład w sposób mijankowy (max 50% prętów łączonych w jednym przekroju). W narożach elementów żelbetowych stosować pręty typu "L" o ramionach długości min 60cm i nie mniej niż długość zakładu.
- Promienie gięcia prętów przyjmować według PN EN 1992–1–1, Tab. 8.1N.
- Pod oparcie belek żelbetowych oraz nadproży prefabrykowanych dłuższych niż 1,5m stosować dwie warstwy cegły pełnej klasy 15MPa na zaprawie klasy M10 lub poduszkę z betonu C20/25 grubości min. 20cm. Krótsze elementy opierać na warstwie zaprawy cementowej klasy min. M5.
- Trzpienie i słupy żelbetowe łączyć ze ścianą murowaną na "strzępia" zazębione co drugą warstwę na głębokość wynoszącą połowę długości bloczka lub na systemowe łączniki zgodnie z wytycznymi producenta.
- Lokalizację osi kontrolować w trakcie robót.
- Otworki i przejścia instalacyjne wykonać wg projektów branżowych, potwierdzić ich lokalizację oraz wielkości przed wykonaniem

Beton konstrukcyjny klasy C20 / 25  
Stal zbrojeniowa A–IIIIN (B500SP)  
Otulina 25mm

JEDNOSTKA PROJEKTOWA:

SERAFIŃSCY  
sp. z o.o.

UL. PORTOWA4  
67–100 NOWA SÓL  
TEL. 601304770  
TEL. 601768360  
MAIL: BIURO@SERAFINSKY.COM  
MAIL: KRYSZTIAN.SERAFINSKI@SERAFINSKY.COM

INWESTOR:	Urząd Gminy Siedlisko pl. Zamkowy 6 67-112 Siedlisko				
NAZWA:	Budowa budynku opiekuńczo - wychowawczego (przedszkole) wraz z niezbędną infrastrukturą techniczną ----- -----				
ADRES:	67-112 Siedlisko, Gmina Siedlisko Jedn. ew. 080408_2; Obreń 0005 Rudno; Nr działki 649/3, 649/4 080408_2.0005.649/3, 080408_2.0005.649/4				
PROJEKTOWAŁ:	IMIĘ I NAZWISKO: mgr inż. Krystian Serafiński			NR UPR:	LBS/0024/POOK/11
SPRAWDZIŁ:	IMIĘ I NAZWISKO: mgr inż. Mateusz Skorodecki			NR UPR:	LBS/0058/PBKb/17
STADIUM DOKUMENTACJI: PROJEKT TECHNICZNY		BRANŻA: KONSTRUKCJA		DATA OPRACOWANIA: 28.03.2025	
TYTUŁ RYS.:		SZCZEGÓŁY KONSTRUKCYJNE WIEŃCE ŻELBETOWE			SKALA: 1:25
NR. PROJEKTU: BPS2501	STADIUM: PT	BRANŻA: K	NUMER RYS: Z0002	REWIZJA: -----	FORMAT: 297x420